



# ZEILBOOTBROCHURE 2013

MOTOREN, OPTIES EN NIEUWS



**VOLVO  
PENTA**







# ZEILEN OP UW MANIER

Voor ons is zeilen wat u ervan maakt. Dit kan betekenen dat u uw grenzen opzoekt of juist van elk uitje een ontspannende gebeurtenis maakt. Bij Volvo Penta blijven we ons inzetten om uw zeiltochten zo veilig en plezierig mogelijk te maken. Daarom is betrouwbaarheid van ons product essentieel.

Alle Volvo Penta-producten worden voortdurend getest in onze testcentra. Onze motoren bewijzen ook hun betrouwbaarheid in de Volvo Ocean Race, waarbij elk deelnemend jacht is standaard uitgerust met motoren van Volvo Penta.

Dus wat voor type zeiler u ook bent, bij ons kunt u altijd terecht. Waar u ook maar naartoe wilt.



## WERELDWIJDE ONDERSTEUNING

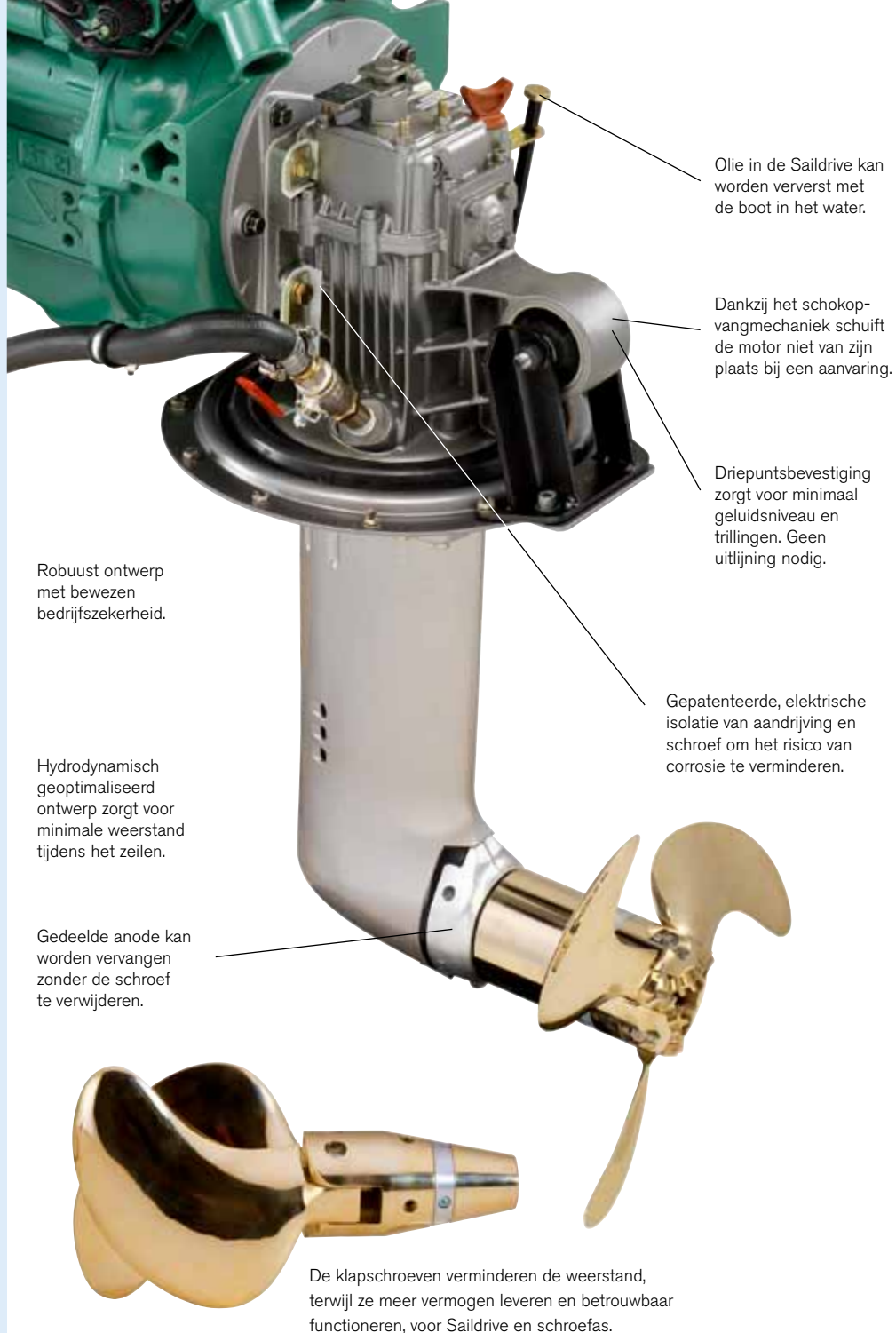
Voor elk Volvo Penta-product is de ondersteuning beschikbaar van ons wereldwijde netwerk van servicedealers die in meer dan 130 landen aanwezig zijn. Met Volvo Penta heeft u aan één aanspreekpunt genoeg voor alles: motoren, instrumenten, accessoires, service, garantie, enzovoort. Dit betekent minder problemen en dus meer tijd voor varen.



Volvo Penta Action Service is een unieke service voor alle eigenaren van Volvo Penta in Europa en de VS. Met deze telefonische service voor snelle ondersteuning, bieden we 24/7 beschikbaarheid, 365 dagen per jaar.



Zoek uw dichtstbijzijnde Volvo Penta-dealer,  
of ga naar [volvopenta.com/dealerlocator](http://volvopenta.com/dealerlocator)



Olie in de Saildrive kan worden verversd met de boot in het water.

Dankzij het schokopvangmechaniek schuift de motor niet van zijn plaats bij een aanvaring.

Driepuntsbevestiging zorgt voor minimaal geluidsniveau en trillingen. Geen uitlijning nodig.

Gepatenteerde, elektrische isolatie van aandrijving en schroef om het risico van corrosie te verminderen.

Robuust ontwerp met bewezen bedrijfszekerheid.

Hydrodynamisch geoptimaliseerd ontwerp zorgt voor minimale weerstand tijdens het zeilen.

Gedeelde anode kan worden vervangen zonder de schroef te verwijderen.

De klapschroeven verminderen de weerstand, terwijl ze meer vermogen leveren en betrouwbaar functioneren, voor Saildrive en schroefas.

## DE COMFORTABELE SAILDRIVE

Met deze uiterst efficiënte motor, aandrijving en schroef ervaart u de snelle respons en het krachtige manoeuvreervermogen. Deze innovatie van Volvo Penta levert ook uitstekend comfort aan boord dankzij de stille en soepele werking. Lage onderwaterweerstand, hoog rendement en strakke asafdichtingen die niet lekken, geven een veilige en effectieve aandrijving. Volvo Penta Saildrive kent vele unieke functies. In de afbeelding links kunt u de verschillen in detail bekijken.

### KLAPSCHROEVEN VOOR SAILDRIVE EN SCHROEFAS

**MINDER WEERSTAND** Een Volvo Penta klapschroef zorgt voor maximaal 1,5 knopen meer snelheid vergeleken met een vaste schroef. Dat draagt in hoge mate bij aan uw zeilplezier.

**MEER VERMOGEN** Bij het manoeuvreren in krappe ruimtes onderscheiden deze schroeven zich van de concurrentie door hun grote stuwkracht. De gepatenteerde ellipsvormige bladen geven efficiënte stuwkracht, zelfs bij achteruitvaren. Het unieke bladprofiel kan ook veilig worden geopend bij het achteruitvaren.

**GEPATENTEERD PROFIEL** Het gepatenteerde ellipsvormige profiel van de schroefbladen garandeert een efficiënte en stille werking met minimale trillingen en geen cavitatie.

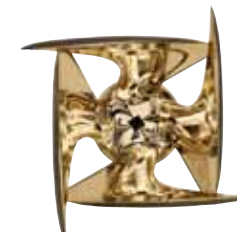
**SPECIALE LEGERING** Sinds 2003 worden alle klapschroeven van Volvo Penta vervaardigd uit een speciaal ontwikkelde aluminiumlegering van nikkel en brons (Nibral) die minimale corrosie en scheepsrompaangroei oplevert.



2 bladen. Voor 13-40 pk.



3 bladen. Voor 20-75 pk.



4 bladen. Voor 55-75 pk.

SAILDRIVE SCHROEVEN	D1-13	D1-20	D1-30	D2-40	D2-55	D2-75
Opklapbare schroeven, 2-bladig		○	○	○		
Opklapbare schroeven, 3-bladig		○	○	○	○	○
Opklapbare schroeven, 4-bladig					○	○
Vaste schroef	○	○	○	○	○	○

Klapschroeven voor asaandrijving en schroefas.

# ZEILBOOTOPTIES

Naast op onze reeks optimaal presterende motoren, aandrijvingen en schroeven bevat ons assortiment voor zeilers ook een grote hoeveelheid opties voor extra comfort, veiligheid en controle. Onderstaand een selectie van keuzes waarmee uw zeiltochten nog plezieriger zullen worden. Kijk op [www.volvopentashop.com](http://www.volvopentashop.com) voor meer onderdelen en accessoires.

**EXTRA DYNAMO** Volvo Penta-motoren zijn voorzien van dynamo's die perfect zijn afgestemd op het koppel van de motor, zodat ze een hoge laadstroom kunnen leveren zonder dat de motor kracht verliest tijdens het manoeuvreren. Het bijplaatsen van een extra dynamo geeft een oplaadfunctie met hoge capaciteit voor 12 V- en 24 V-systemen.

**INTERFACE KAARTPLOTTER** Met de NMEA

2000-interface kunt u de motorgegevens weergeven op een compatibele kaartplotter.



**EVC-OPTIES VOOR D3 EN D4** EVC is Volvo Penta's elektronische platform met aanzienlijk minder bedrading en solide connectoren. EVC biedt flink verbeterde betrouwbaarheid en nieuwe functies:

- Continue controle en bescherming van motor en transmissie.
- Aanzienlijk verbeterde betrouwbaarheid en levensduur vergeleken met traditioneel elektrische systemen.
- Optionele NMEA 2000-interface waardoor motorgegevens beschikbaar zijn op een plotter.

**DISPLAYS** Bij de nieuwe D3- en D4-motoren kunnen de kleurendisplays van 4" en 7" meerdere gegevens in één weergave tonen. Het compacte 2,5" zwart-witdisplay geeft één afleeswaarde tegelijk. Het eenvoudig af te lezen 4" zwart-witscherm voor D1 en D2 toont diverse gegevenselementen, afhankelijk van de aangesloten sensoren. Alle menu's kunnen worden aangepast.



## BEDIENINGSELEMENTEN

Een van de beschikbare bedieningselementen: de aan de zijkant gemonteerde bediening met ergonomisch ontwerp en solide uitstraling.



## ACCUMANAGEMENT

Maakt uw elektrische systeem nog betrouwbaarder. De e-Key Remote zorgt voor gemakkelijke bediening van de hoofdschakelaars en hulpfuncties zoals dekverlichting. De displays kunnen het volgende laten zien: oplaadstatus, accuconditie, resterende tijd tot accu leeg is, resterende tijd tot accu vol is, voltage en stroomsterkte.

De nieuwe accuregel-eenheid voor nog meer betrouwbaarheid. Het robuuste, maritieme ontwerp zonder bewegende delen maakt gebruik van solid-state technologie.



Bekijk de complete reeks. Of ga naar [www.volvopenta.com/productguide](http://www.volvopenta.com/productguide)

## VOLVO PENTA SHOP - SLECHTS EEN MUISKLIK

**VERWIJDERD** In de webwinkel van Volvo Penta zijn meer dan 100.000 onderdelen en accessoires voor u beschikbaar. Het is een fluitje van een cent: ga naar [volvopentashop.com](http://volvopentashop.com), selecteer een dealer en u kunt gaan winkelen.



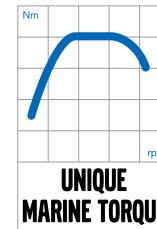


# MOTOREN VOOR ZEILBOTEN

Of de dieselmotoren van Volvo Penta nu zijn geïnstalleerd in een jacht van de Volvo Ocean Race, of een particuliere zeilboot, ze hebben hun betrouwbaarheid bewezen. Deze motoren staan bij zeilers over de hele wereld bekend om hun uitzonderlijke vermogen en stille werking.

## KOPPEL VOOR ZEILBOTEN

Volvo Penta-motoren leveren een hoog koppel bij lage toerentallen. Dit betekent volop vermogen en een snelle respons bij het manoeuvreren in een jachthaven en krappe ruimtes.



## LAAG TOERENTAL – HOOG COMFORT

Alle motoren hebben een laag toerental, slechts 1800–2300 toeren per minuut bij kruissnelheid. Dit resulteert in een minimum aan trillingen en lage geluidsniveaus en met de Saildrive worden deze nog verder verminderd.

## EFFICIËNT OPLADEN

Moderne zeilboten zijn afhankelijk van elektriciteit. Alle motoren zijn standaard voorzien van een oplaadfunctie met hoge capaciteit. De dynamo van 115 A heeft een ingebouwde oplaadsensor die zorgt voor de juiste acculaadspanning. De D3 heeft een dynamo van 180 A. Alle modellen kunnen worden voorzien van een extra dynamo, die op de motor wordt gemonteerd.

## BETROUWBAAR STARTEN

Met de geautomatiseerde voorverwarming en de via een relais geactiveerde startsolenoid verloopt het starten betrouwbaar en snel. Elektrische stop is standaard.



Duurzame, meervoudige V-snaar met gebruiksvriendelijke spanner.

**115A**

Dynamo van 115 A met ingebouwde oplaadsensor.

Effectieve inlaatgeluiddemper draagt bij tot laag geluidsniveau van de motor.

Stevig motorblok voor laag geluidsniveau.

Motorophanging met groot dempoppervlak verhoogt het comfort.

## D1 / D2

Uiterst betrouwbaar, schoon, stil en met minimale vibraties. Hoog koppel bij lage toeren voor gemakkelijk manoeuvreren. Dubbel koelcircuit is standaard. Mogelijkheid tot afname van koelwater voor verwarming.



### D1-SERIE

De meest compacte motoren in de reeks zijn de 2- en 3-cilinder scheepsdiesel-motoren met Saildrive of keerkoppeling met rechte of omlaag gerichte schroefas.



### D2-SERIE

Scheepsdieselmotoren met 4 cilinders. Saildrive of keerkoppeling met rechte of omlaag gerichte schroefas.

## D3 / D4

Betrouwbare scheepsdieselmotoren met common-rail en indrukwekkend koppel over het hele toerentalbereik. Uiterst krachtig en stil, zeer gunstig brandstofverbruik met erg lage uitstoot en uitzonderlijke actieradius.



### D3-SERIE

Dieselmotoren met 5 cilinders en een cilinderinhoud van 2,4 liter. Uitzonderlijk laag gewicht met turbo en aftercooler. Keerkoppeling uitgevoerd met rechte of omlaag gerichte schroefas of V-drive.



### D4-SERIE

Dieselmotoren met 4 cilinders en een cilinderinhoud van maar liefst 3,7 liter. Turbo en aftercooler. Keerkoppeling uitgevoerd met rechte of omlaag gerichte schroefas of V-drive.

	Krukas kW/pk	Schroefas kW/pk	Nominaal toerental	Aantal cilinders	Verplaatsing, liter	Dynamo, 12 V
D1-13	9.0/12.2	8.6/11.8	3,200	2	0.5	115 A
D1-20	14/19	13/18	3,200	3	0.8	115 A
D1-30	● 21/28	20/27	3,200	3	1.1	115 A
D2-40	29/40	28/38	3,200	4	1.5	115 A
D2-55	41/55	39/53	3,000	4	2.2	115 A
D2-75	● 55/75	53/72	3,000	4	2.2	115 A

■ Met ingebouwde laadsensor. ● De keus voor de Volvo Ocean Race.

	Krukas kW/pk	Schroefas kW/pk	Nominaal toerental	Aantal cilinders	Verplaatsing, liter	Dynamo, 12 V
D3-110	81/110	78/107	3,000	5	2.4	180 A
D3-150	110/150	107/146	3,000	5	2.4	180 A
D4-180	132/180	128/174	2,800	4	3.7	115 A

■ Met ingebouwde laadsensor.

Volvo Penta biedt voor grotere jachten dieselmotoren tot 900 pk.



# EXTREME OMSTANDIGHEDEN. STANDAARD MOTOREN.

De Volvo Ocean Race is 's werelds langste en meest veeleisende zeilbootrace. Elk jacht vertrouwt op standaard Volvo Penta-motoren (dezelfde die voor u beschikbaar zijn) voor het leveren van elektriciteit, zoet water, verwarming en aandrijving.



**VOLVO  
OCEAN  
RACE**

ROUND THE WORLD

**VOLVO  
PENTA**

[www.volvopenta.com](http://www.volvopenta.com)